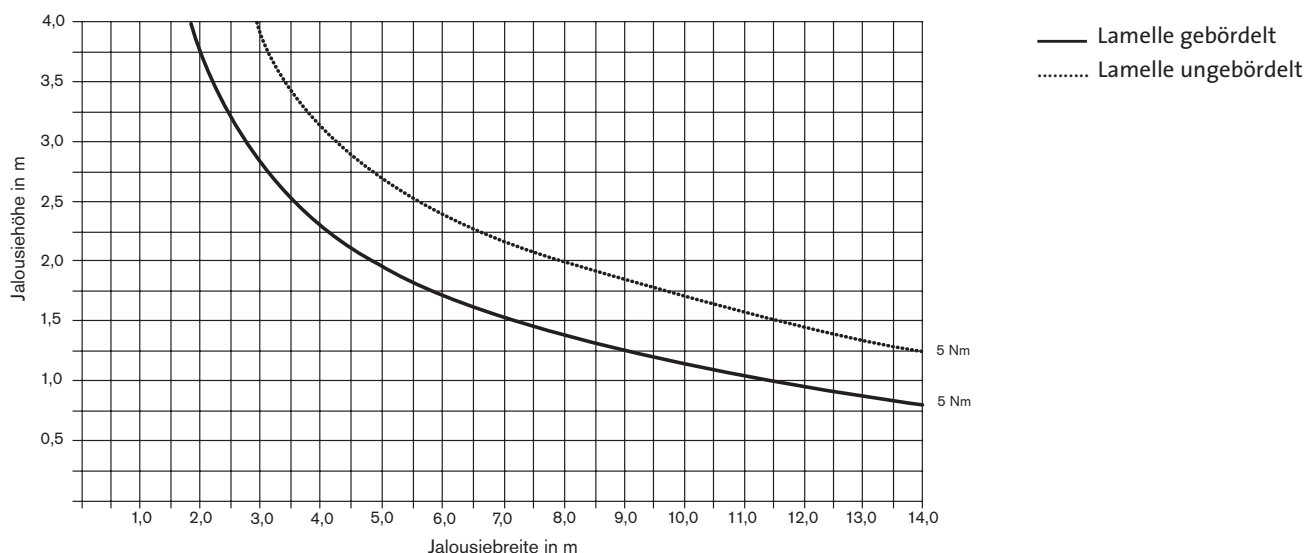


# elero Jalousieantriebe

## Technische Daten

### Zugkraftdiagramm



### Berechnungsgrundlage

	<b>— Lamelle gebördelt</b>	<b>..... Lamelle ungebördelt</b>
Breite pro Lamelle:	60–90 mm	50 mm
Bandspulendurchmesser:	22 mm	22 mm
Aufzugbanddicke:	0,34 mm	0,34 mm
Gewicht (incl. Fallschiene):	2,0 kg/m <sup>2</sup>	1,2 kg/m <sup>2</sup>

Typ	JA 05 Soft
Drehmoment in Nm	5
Endschalterbereich in Umdreh.	85
Umdrehungen pro min.	26
Leistung in W	100
Stromaufnahme in A	0,45
Spannung in V	230
Frequenz in Hz	50
Betriebsart KB in min.	5
Isolationsklasse	H
Kondensator	innerh.
Kabellänge mit Stecker Stas 3 in m	0,8
Kabelquerschnitt in mm <sup>2</sup>	4 x 0,75
max. Umgebungstemperatur	-20 °C – +60 °C
Schutzart	44
CE-Zeichen	<b>CE</b>

110–120 V; 210–240 V 60 Hz/100 V; 200 V 50 Hz auf Anfrage




### Auswahltable (Daten zur Ermittlung der Antriebe):

#### Lamellen gebördelt

Breite pro Lamelle:	60 bis 90 mm
Bandspulendurchmesser:	30 mm
Aufzugbanddicke:	0,34 mm
Gewicht (incl. Fallschiene):	3,0 kg/m <sup>2</sup>

Drehmoment in Nm	Jalousiegröße in m <sup>2</sup>
3	3
4	4
6	6
10	11
20	21

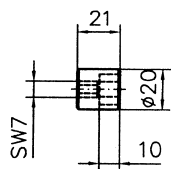
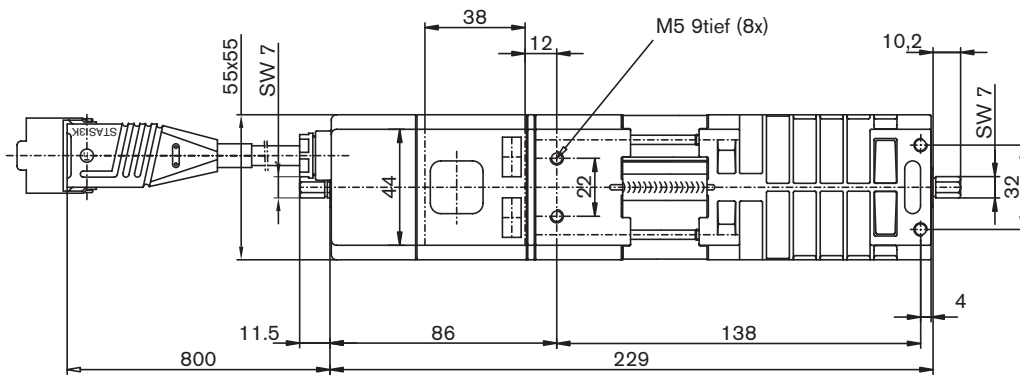
### Lieferbare Kupplungen

-  Sechskant: 6, 7, 8, 9, 11 und 13 mm
-  Vierkant: 7, 8, 9, 10 und 12 mm
-  Nutrohr: 12 und 14 mm ø

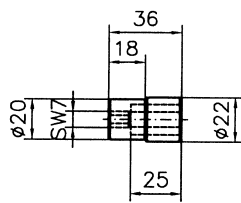
# Technische Daten und Maße für elero-Jalousieantriebe JA -Soft

## Maßblatt JA-Antriebe 230 V 50 Hz

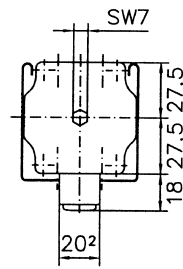
JA 05 Soft



Kupplungen



Arretierbar



e = einseitiger Antrieb,  
für Rechtseinbau  
Kondensator außenliegend