

Linearantrieb „Junior 2 MSP“



Antriebsbeschreibung

Steckerbelegung

Alle Spannungsanschlüsse sind verpolungssicher ausgeführt. Das Antriebsgehäuse ist massefrei. Die Signaleingänge sind von der Versorgungsspannung galvanisch getrennt. Der Antrieb ist zum festen Anschluß an eine Gleichspannungsquelle mit einer Gesamtleitungslänge kleiner 10m vorgesehen.

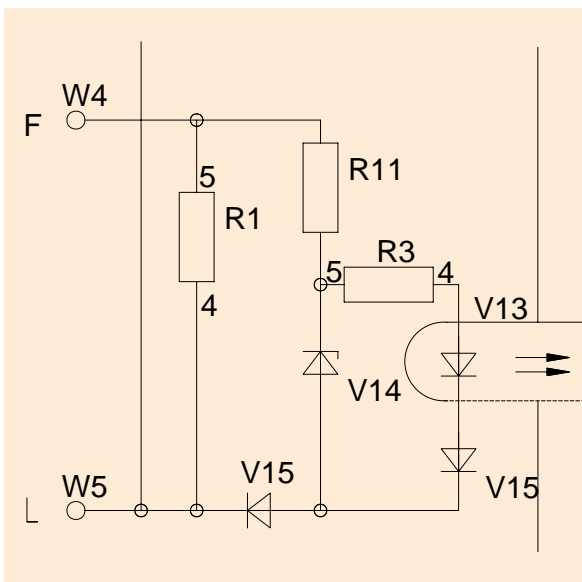
3-poliger Stecker (groß):
 1 - GND
 2 - VSS (Versorgungsspannung)
 ⊥ - Gehäuse

4-poliger Stecker (klein):
 1 - I_A (Eingang Fahrtrichtungssignal „Ausfahren“)
 2 - I_E (Eingang Fahrtrichtungssignal „Einfahren“)
 3 - I_F (Eingang Freigabe)
 4 - GND

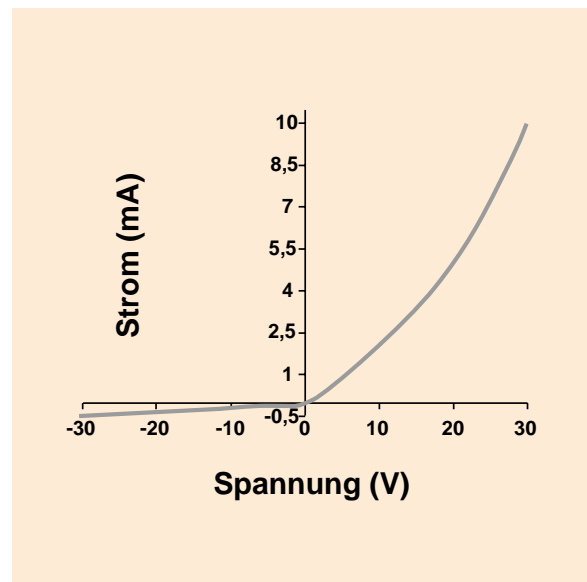
Elektrische Daten

Bezeichnung	Bedingung	min.	nom.	max.	Einheit
VSS (Versorgungsspannung)		+18	+24	+30	V
ISO (Ruhestrom)	VSS = 24V		+25		mA
I _A , I _E , I _F (Signaleingänge)		-30		+30	V
I _A , I _E , I _F - 0-Signal		-30	0	+8	V
I _A , I _E , I _F - 1-Signal		+13	+24	+30	V
t _v (Verzögerungszeit)	VSS = 24V		120		ms
I ⁰ (Strom für Überlastabschaltung)			6,7		A

Pinzipschaltbild der Eingangsbeschaltung



Abhängigkeit Strom – Spannung an den Eingängen (typ.)



elero Linearantriebe

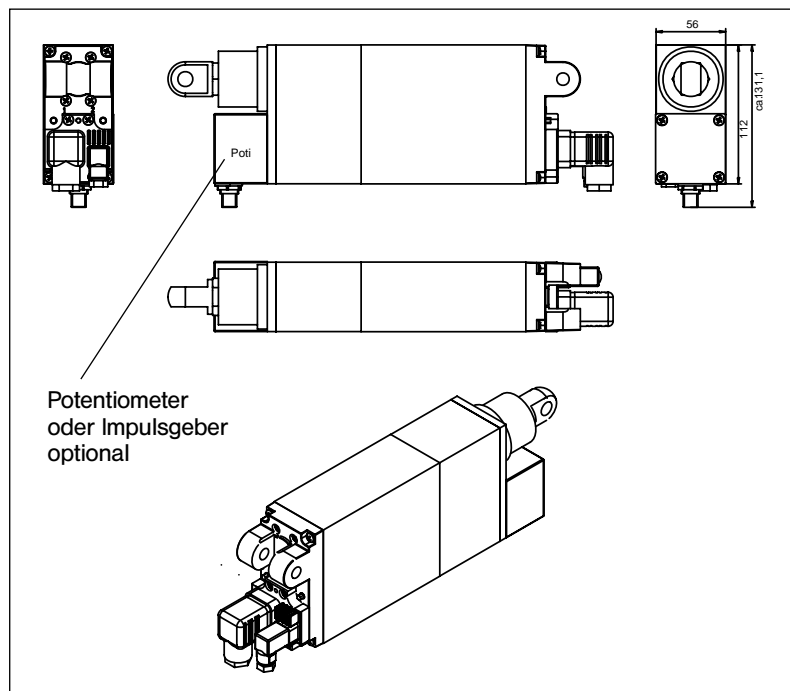
Funktion

Eingangssignale

I_A	I_E	I_F	Funktion
0	0	0	Motor ist spannungsfrei und nicht kurzgeschlossen
1	0	0	Motor ist spannungsfrei und nicht kurzgeschlossen
0	1	0	Motor ist spannungsfrei und nicht kurzgeschlossen
1	1	0	Motor ist spannungsfrei und nicht kurzgeschlossen
0	0	1	Motor ist kurzgeschlossen (Schnellstopp)
1	0	1	Kolbenstange fährt aus
0	1	1	Kolbenstange fährt ein
1	1	1	Motor ist spannungsfrei und nicht kurzgeschlossen

Überlastabschaltung

Mit Anliegen der Freigabe und eines Fahrtrichtungssignals läuft die Verzögerungszeit t_v ab. Erst danach ist die Überlastabschaltung aktiv, um dem höheren Motoranlaufstrom gerecht zu werden. Steigt der Motorstrom über I_0 , wird der Motor spannungsfrei geschaltet. Eine erneute Inbetriebnahme ist nur nach dem kurzzeitigem Abschalten der Freigabe oder des Fahrtrichtungssignals möglich.



elero GmbH · Linearantriebstechnik

Naßäckerstraße 11

D-07381 Pößneck

Telefon (0 36 47) 46 07- 0

Fax Zentrale (0 36 47) 46 07- 40

Fax Einkauf - 41 / Verkauf - 42

Stammsitz:

Linsenhofer Str. 59-63

D-72660 Beuren

Telefon (0 70 25) 13-02

info@elero-linear.de

Fax Zentrale (0 70 25) 13-212

http://www.elero-linear.com