

LIMAline 60

Exigences du système / possibilités d'utilisation / liste de contrôle

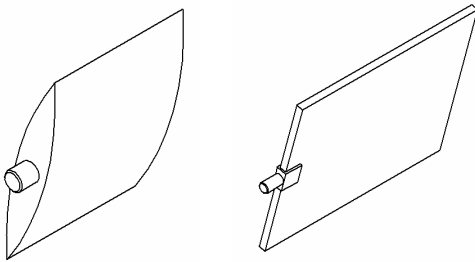


LIMAline 60 est admis pour des lamelles et éléments de structure symétrique et de logement symétrique.

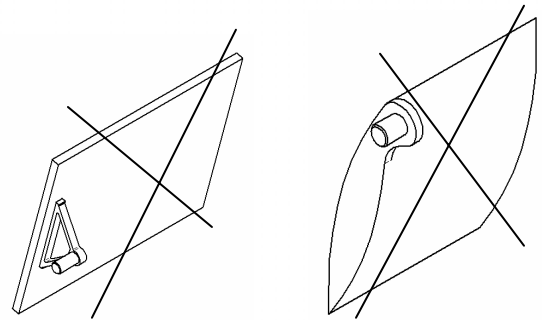
Remarque :

D'autres formes, logements et possibilités d'utilisation (par ex. asymétrique) sur demande.

symétrique :



asymétrique :

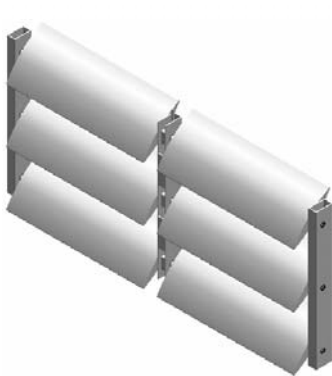


Position d'installation de LIMAline 60 : au choix

Lamelles avec LIMAline 60 dans le profil statique

Exemple : vertical

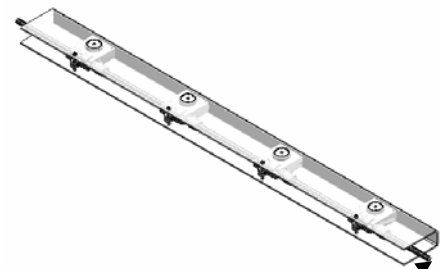
Exemple : horizontal



Les engrenages LIMAline 60 sont installés dans le profil statique du bâtiment.



Accouplement vertical



Accouplement horizontal

Installation : à l'extérieur
 neige près des lamelles
 gel près des lamelles

Installation : à l'intérieur

Automatisation : manœuvre automatique (voir remarques ci-dessous)
 manœuvre manuelle

Remarques :

Un dépassement des couples admissibles (voir Caractéristiques techniques) par la vitesse du vent, la neige, le gel, etc. peut être détecté par des capteurs spéciaux.

Lorsque la vitesse du vent est trop élevée, les lamelles sont manœuvrées à la position de sécurité (par ex. parallèle à la façade). **Les couples admissibles (voir Caractéristiques techniques) ne doivent jamais être dépassés.**

Lamelle : Angle de rotation _____°
Tolérances admissibles de l'angle de rotation par rapport à la construction, la fabrication, la torsion et le montage par lamelle/ligne d'engrenages LIMAline \pm _____°

Couple par lamelle _____ Nm_{dynamique}, _____ Nm_{statique}
Couples admissibles : (Caractéristiques techniques)

Remarques :

Les lamelles ne doivent pas rencontrer un dispositif d'étanchéité ou une butée. Elles doivent pouvoir tourner librement dans chaque position.

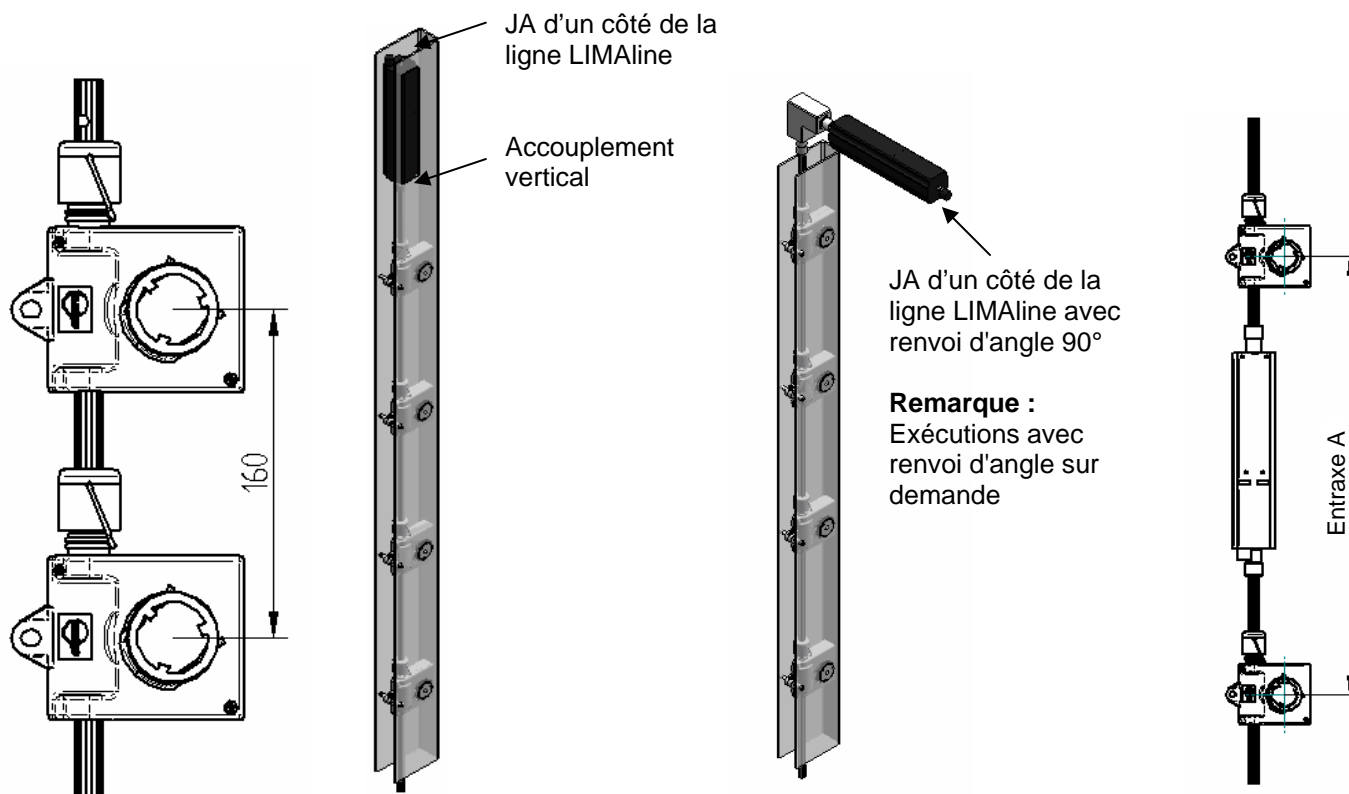
Lamelle : Diamètre et forme de l'axe de lamelle/du tourillon _____ mm
Dimensions de la lamelle _____ mm x _____ mm x _____ mm
Vitesse de la lamelle _____ °/sec. (motorisation standard env. 5,6°/sec)
Type de logement des deux tourillons : 1 ou 2 (palier libre)
 1 ou 2 (palier fixe)

Matériaux des pièces dans lesquelles l'axe de lamelle/le tourillon est logé : _____

Installation du moteur elero :

JA d'un côté de la ligne LIMAline
(entraxes : voir tableau ci-dessous)

JA entre deux LIMAline 60
(entraxes : voir tableau)



Moteur JA	Couple moteur (Nm) des deux côtés	Couple moteur (Nm) d'un côté	Entraxe A (min.) (mm) (JA au milieu)	Entraxe (min.) (mm) (JA d'un côté de la ligne)
JA 20 dk	10,00 + 10,00	10	525	160 (< 160 sur demande)
JA 10 dk	5,00 + 5,00	10	500	160 (< 160 sur demande)
JA 06 dk	3,00 + 3,00	6,0	470	160 (< 160 sur demande)
JA 05 Soft	2,50 + 2,50	5,0	470	160 (< 160 sur demande)

Remarques :

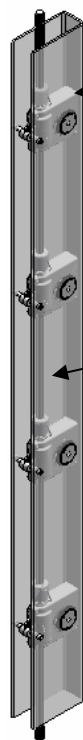
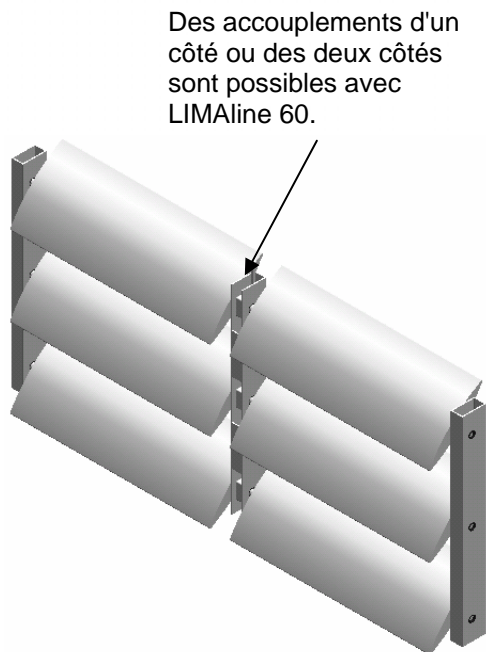
Dans le cas d'une installation à l'extérieur, le moteur JA doit être à l'abri des projections d'eau. Lors de l'installation il faut veiller à ce que les touches de réglage (blanche et orange) se trouvent toujours en bas. Pour de plus amples informations importantes sur les moteurs JA voir la notice JA.

D'autres moteurs elero sur demande.

Les dispositifs pour le réglage des fins de courses et la mise en service du système de motorisation ainsi que les ouvertures d'entretien doivent toujours être accessibles.

Les instructions relatives à la prévention des accidents selon DIN / EN sont à respecter.

LIMAline 60 pour une surface motorisée :



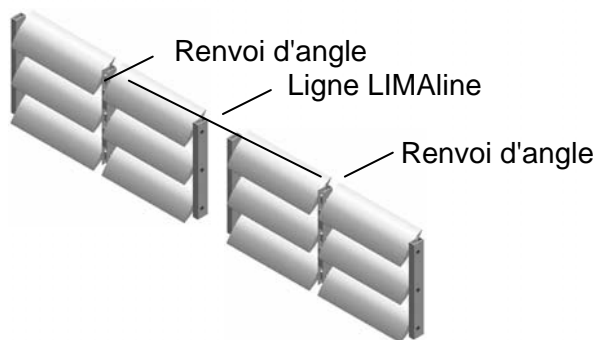
Dans une ligne, 15 LIMAline 60 au max. peuvent être motorisés.

Remarque :
Pour un couple moteur max. de 20Nm.

Dans une ligne, l'arbre profilé elero 14 peut avoir une longueur max. de 5m.

Remarque :
Pour un couple moteur max. de 20Nm.

Combien de lamelles se trouvent sur une surface motorisée : _____pièces



Remarque :
Exécutions avec plusieurs renvois d'angle sur demande

Combien de surfaces motorisées sont manœuvrées par un moteur / une ligne LIMAline : _____pièces

Remarque :

Nous supposons qu'une installation prototype avec vos lamelles et notre système de motorisation sera réalisée.

Une installation prototype sera réalisée :

- oui
 non

Remarque : Pour de plus amples informations importantes voir les Instructions de montage et de réglage.