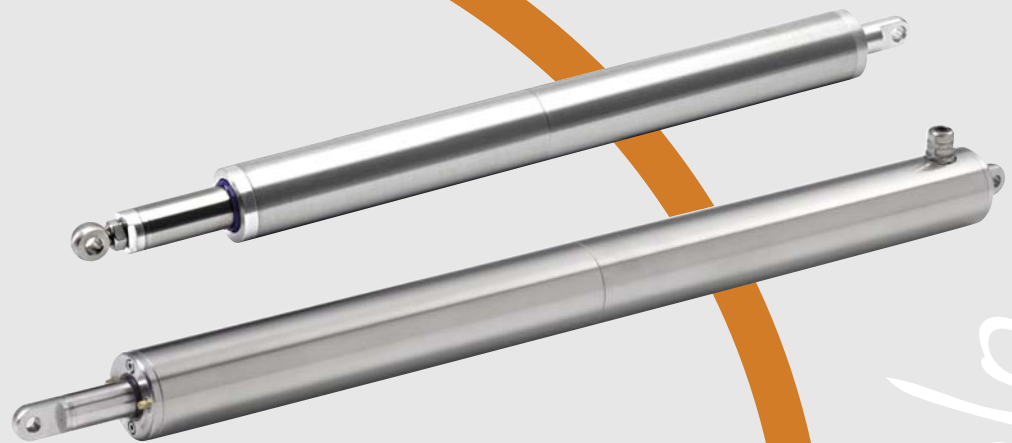




*Unsere "Formschönen"
mit beliebiger Einbaulage*



Picolo

Linearantrieb Picolo



Picolo für den topaktuellen Antriebsbedarf von Architekten und Fassadenbauern

Die formschöne, platzsparende Antriebslösung für die Verstellung von Großlamellen aus Glas, Aluminium oder Edelstahl an Objektbauten sowie für Photovoltaikmodule.

Picolo macht eine gute Figur – und das in jeder Lage

Der Antrieb ist in schlanker und zylindrischer Bauweise ausgeführt, so dass neben den technischen und funktionellen Gesichtspunkten auch den optisch-ästhetischen Aspekten Rechnung getragen wird. Die frei wählbare Einbaulage bietet Ihnen eine Vielzahl von Einsatzmöglichkeiten, egal ob waagrecht oder mit der Kolbenstange nach oben.

Picolo bietet viele weitere Vorteile

- Die wasserdichte Ausführung gestattet den Einbau in beliebiger Lage
- Einfache Ansteuerung
- Geräuscharmer Lauf
- UV-beständige Anschlusskabel

Picolo ist witterungsresistent

Mit seinem wasserdichten Gehäuse und den Befestigungselementen aus eloxiertem Aluminium oder Edelstahl ist der Picolo geradezu ideal für den Einsatz im Außenbereich geeignet.

Die Technik

Der Picolo ist ein leistungsstarker elektromechanischer Schubspindeltrieb. Die rotatorische Bewegung des Elektromotors wird über Getriebeeinheiten und eine Gewindestange in eine geradlinige Bewegung übersetzt.

- Schutz vor Sonnenwärme
- Raumaufhellung durch gezielte Lenkung des Tageslichts
- Blendschutz bei intensiver Sonneneinstrahlung
- Optimierung der Sichtbedingungen an EDV-Arbeitsplätzen

Die Fakten

	Picolo XL / XL-P		Picolo 0	
Versorgungsspannung	230V 1AC, 50Hz		24V DC	
Hubgeschwindigkeit (mm/s)	ca. 20	ca. 6	ca. 5	
Verstellkraft (N)	400	1.200		100 – 1.800
Einschaltdauer	KB 5 min		S3 15%	
Gehäusedurchmesser (mm)	48			35
Hublängen (mm)	100, 200, 300, 400, 500, 600		75 – 400 (Auge-Auge-Befestigung) 75 – 800 (Pendelzapfen-Befestigung)	
Temperaturbereich (°C)	-20 bis +80			
Kabellänge (m)	2			
Gehäuse + Befestigung	Edelstahl 1.4301		Edelstahl 1.4571	Aluminium eloxiert
Einbaulage	beliebig			
Schutzart (IP)	65		67	

Weitere technische Informationen finden Sie auf www.elero-linear.com unter der Rubrik Service/Anleitungen.

Linearantrieb Picolo XL



Antriebsbeschreibung • Einsatzgebiete • Optionen

Die wichtigsten Merkmale

- Wasserdichtes Edelstahlgehäuse
- Integrierte Endlagenschalter mit Verstellmöglichkeit
- Verdrehgesicherte Kolbenstange
- In der 230V AC-Ausführung:
Zum Einsatz kommt ein integrierter Betriebskondensator und ein robuster Asynchronmotor, der ein sehr konstantes Geschwindigkeitsverhalten bei unterschiedlichen Kräften zeigt

Einsatzgebiete

- Im Fassadenbau
- Zur Verstellung von Klappen und Photovoltaikelementen
- Zur Fensterverstellung
- Be- und Entlüftungsanlagen

Optionen

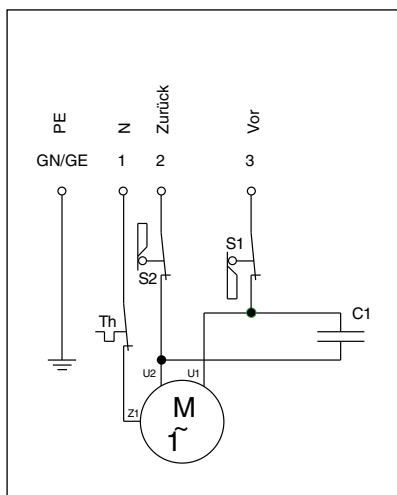
- Befestigungen 90°/45° gedreht
- Gabelkopf kolben- und/oder gehäuseseitig
- Lagerbock für Gabelkopf
- Pendelzapfenbefestigung
- Anschlusskabel mit Steckkupplungen
- Decklackierung in RAL-Farbtönen
- Impulsgeber (verfügbar für 230V-Version), 5V bis 24V DC, 6 Impulse/mm

Zubehör

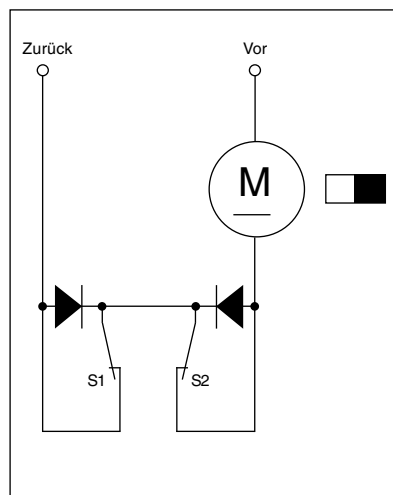
- Pendelzapfen verstellbar
- Ausfallüberwachung
- Lagerböcke

Befestigungsarten

- Gelenkauge (Standard)
- Gabelkopf
- Gelenkauge (90° gedreht)
- Gabelkopf (90° gedreht)



WS0800/230V 1AC



GS0300/24V DC

- S1 = Endschalter
Pos. ausgefahren
- S2 = Endschalter
Pos. eingefahren
- C1 = Kondensator (intern)
- Th = Thermoschutzkontakt

Linearantrieb Picolo XL-P



- IP 65
- Fertigung überwacht

Antriebsbeschreibung • Einsatzgebiete • Optionen

Die wichtigsten Merkmale

- Witterungsresistenter 230V-Antrieb aus Edelstahl
- Im Antrieb integrierte Trennrelais ermöglichen eine direkte Parallelschaltung mehrerer Antriebe
- Bauseitig zu installierende Trennrelais entfallen
- Dadurch verringert sich der Installationsaufwand und die Sicherheit gegen Fehlbedienung erhöht sich
- Mehrere Antriebe können gleichzeitig angesteuert werden (ohne Synchronisierung)

Einsatzgebiete

- Im Fassadenbau
- Zur Verstellung von Klappen und Photovoltaikelementen
- Zur Fensterverstellung
- Be- und Entlüftungsanlagen

Optionen

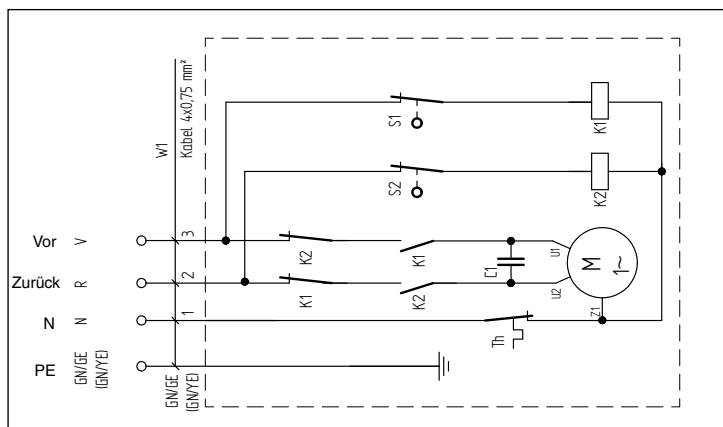
- Befestigungen 90°/45° gedreht
- Gabelkopf kolben- und/oder gehäuseseitig
- Lagerbock für Gabelkopf
- Pendelzapfenbefestigung
- Anschlusskabel mit Steckkupplungen
- Decklackierung in RAL-Farbtönen

Zubehör

- Pendelzapfen verstellbar
- Lagerböcke

Befestigungsarten

- Gelenkauge (Standard)
- Gabelkopf
- Gelenkauge (90° gedreht)
- Gabelkopf (90° gedreht)



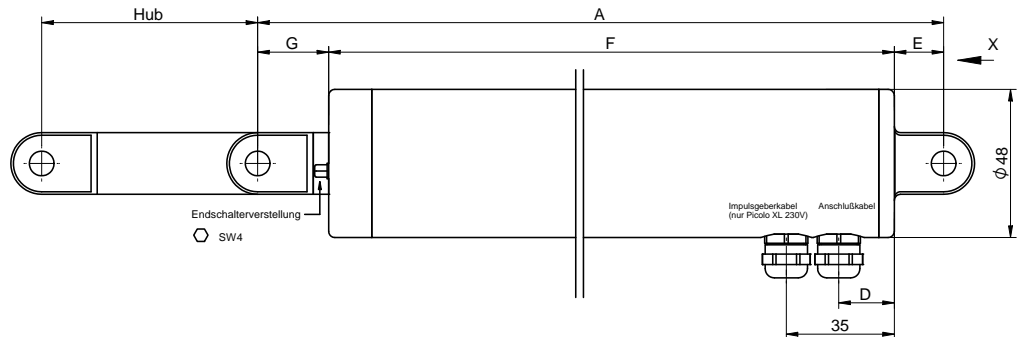
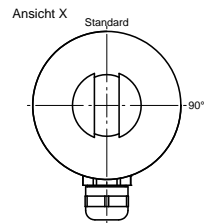
WS9820 (für Parallelschaltung)

- S1 = Endschalter
Pos. ausgefahren
- S2 = Endschalter
Pos. eingefahren
- C1 = Kondensator (intern)
- Th = Thermoschutzkontakt

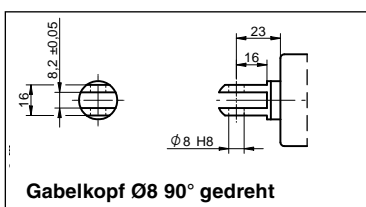
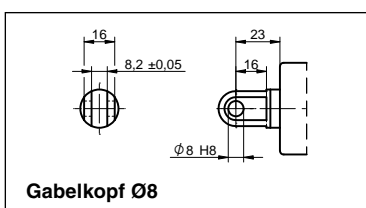
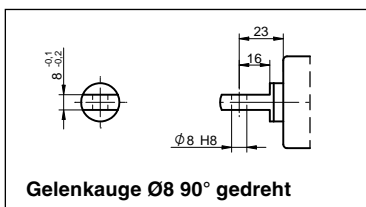
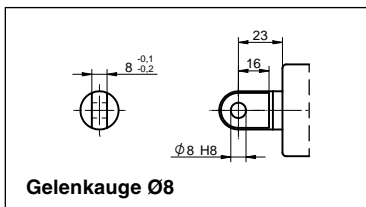
Technische Daten und Maße Piccolo XL / XL-P



Ausrichtung der Befestigungselemente



Befestigung kolbenseitig Maß G



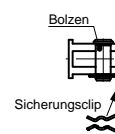
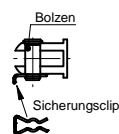
Maßtabelle

Hub (mm)	Körpermaß F (mm)		
	230V 1AC, 50Hz		24V DC
	Piccolo XL	Piccolo XL-P	Piccolo XL
100	491	526	421
200	591	626	521
300	691	726	621
400	891	926	821
500	991	1.026	921
600	1.091	1.126	1.021

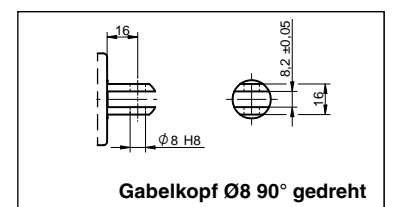
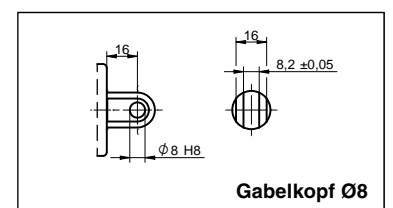
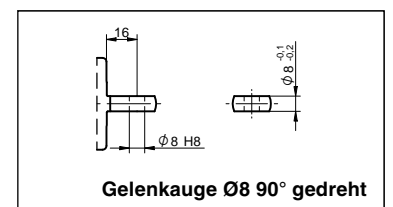
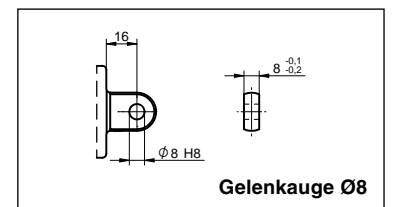
Maß A = G + F + E (mm)

Position der Anschlusskabel Maß D

Maß D (mm)		
230V 1AC, 50Hz		24V DC
Piccolo XL	Piccolo XL-P	Piccolo XL
18	30	30



Befestigung gehäuseseitig Maß E



Linearantrieb Picolo 0



Antriebsbeschreibung • Einsatzgebiete • Optionen

Die wichtigsten Merkmale

- Gleichstromantrieb
- Witterungsresistent dank eloxiertem Aluminium- oder Edelstahlgehäuse 1.4571 (hochglanzpoliert)
- Integrierte Endlagenabschaltung
- Kabelausgang mittig
- Synchronlauf zweier Antriebe durch optionale Synchronsteuerung möglich

Einsatzgebiete

- Im Fassadenbau
- Zur Verstellung von Klappen und Photovoltaikelementen
- Zur Fensterverstellung
- In maritimen Anwendungen
- In Schwimmbädern
- In Gewächshäusern
- In Lamellenfenstern
- In sog. „Cabrio-Dächern“ (flexible Bedachungssysteme für Terrassen und Wintergärten mit Großblamellen aus Glas, Aluminium oder Edelstahl)
- Be- und Entlüftungsanlagen

Optionen

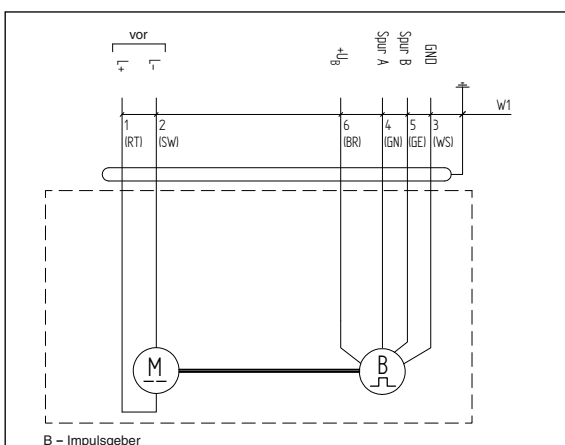
- Impulsgeber
- Synchronlauf
- Decklackierung in RAL-Farbtönen
- Anschlusskabel mit Steckkupplungen

Zubehör

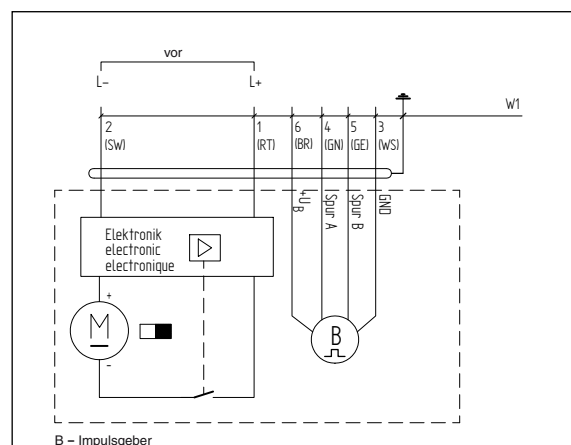
- Pendelzapfen verstellbar
- Synchronsteuerung
- Lagerböcke

Befestigungsarten

- Gelenkauge (Standard)
- Gabelkopf
- einstellbares Gelenkauge (kolbenseitig)
- Gelenkstangenkopf (kolbenseitig)

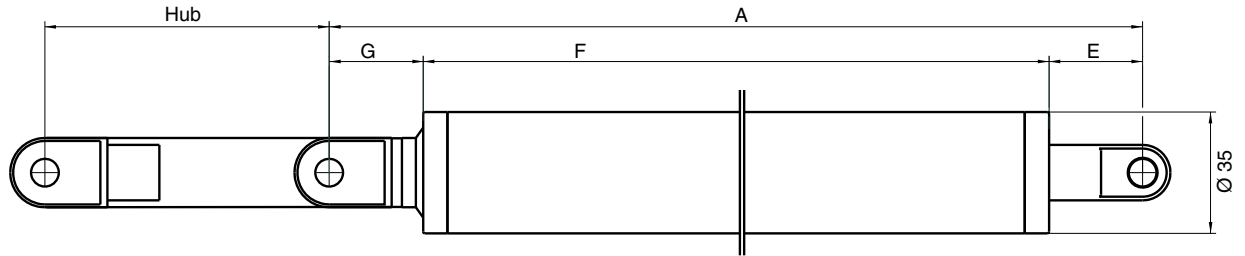


GS9603 (Impulsgeber ohne Endabschaltung und Synchronsteuerung)

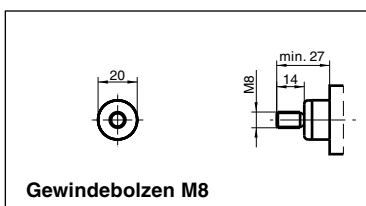
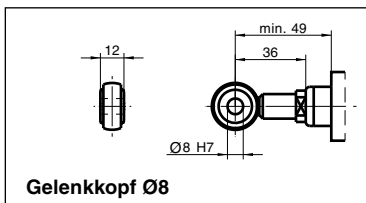
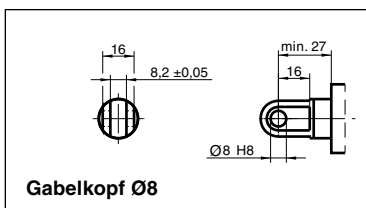
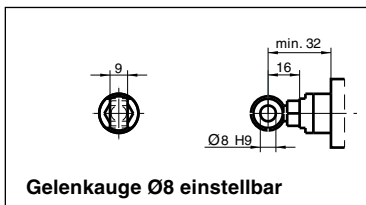
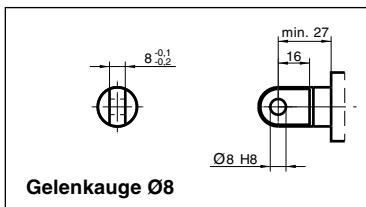


GS9312 (Impulsgeber mit Endabschaltung)

Technische Daten und Maße Piccolo 0



Befestigung kolbenseitig Maß G



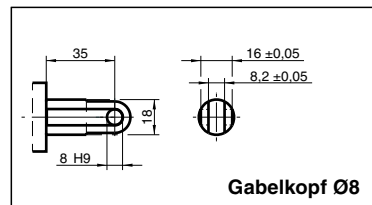
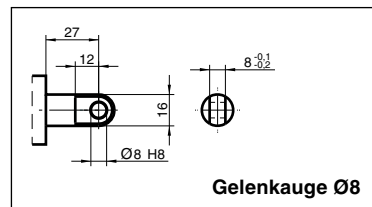
Maßtabelle

Hub (mm)	Körpermaß F (mm)
75	349
100	374
150	424
200	474
250	524
300	574
400	674
600*	909
800*	1.109

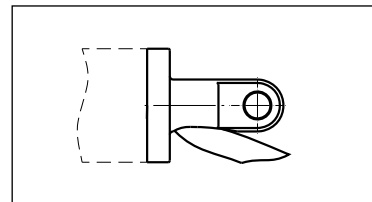
* Hub 600 mm und 800 mm sind auf eine Verstellkraft von 900N begrenzt

Maß A = G + F + E (mm)

Befestigung gehäuseseitig Maß E



Funktionsskizze Kabelausgang mittig



Schubkraft (N) und Hubgeschwindigkeiten (mm/s)

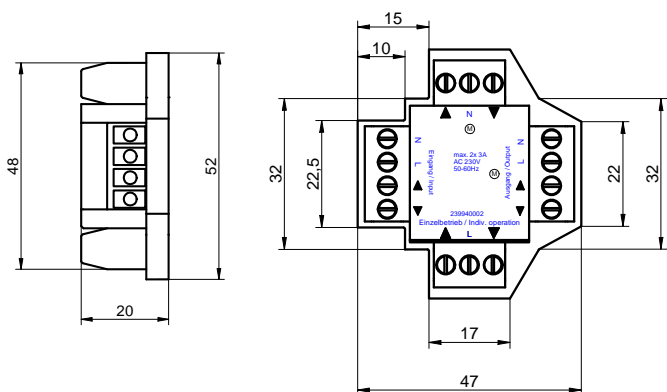
Variante	Schubkraft (N)	Hubgeschwindigkeit (mm/s)	Impulszahl*
A	100	16	13,5
B	400	9	13,5
C	900	4,5	24
D	1.800	2	60,75

* Für Option: Impulsgeber

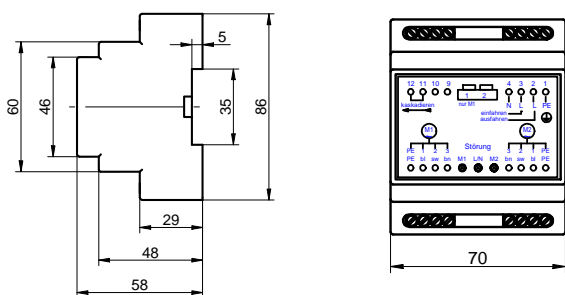
Elektrozubehör Picolo 0 / Picolo XL



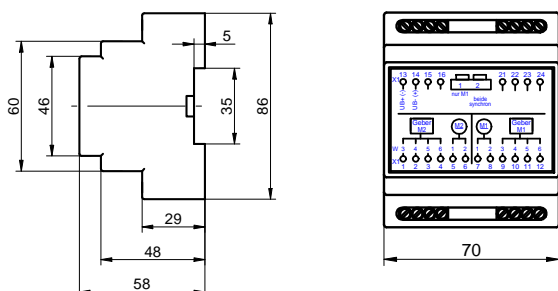
Zentralsteuergerät für 1 oder 2 Wechselstromantriebe Art.-Nr.: 239940002



Ausfallüberwachung Picolo XL Art.-Nr.: 752232302

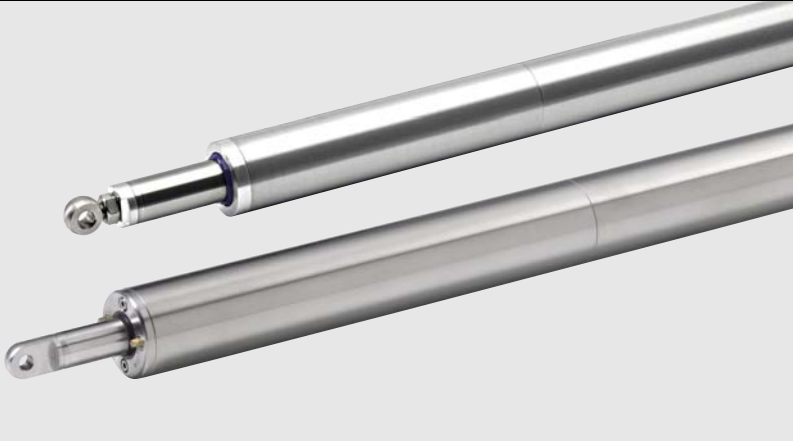


Synchronsteuerung Picolo 0 Art.-Nr. lt. Tabelle

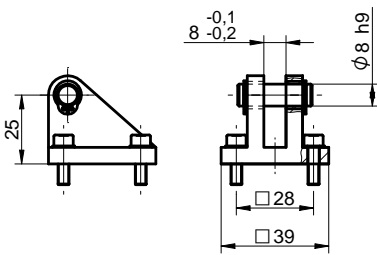


Synchronsteuerung Picolo 0		
Variante	12V DC	24V DC
A	756176301	755084001
B	756176401	755083901
CD	756176501	754335301

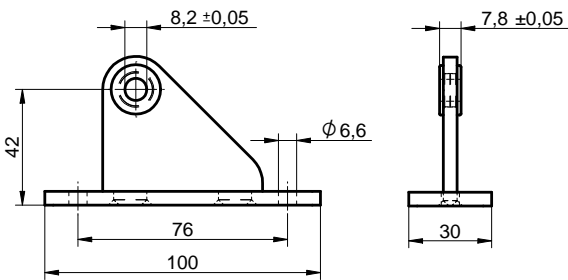
Befestigungszubehör Picolo 0 / Picolo XL



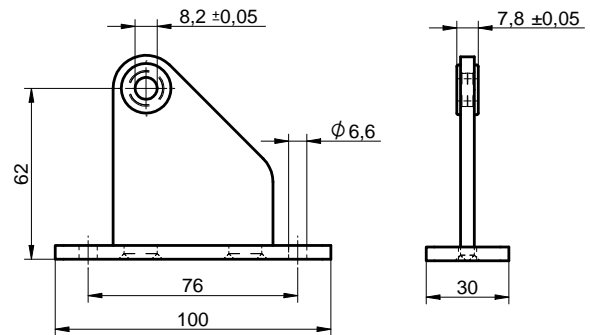
**Lagerbock 25 mm – Art.-Nr.: 724670101
für Gelenkauge**



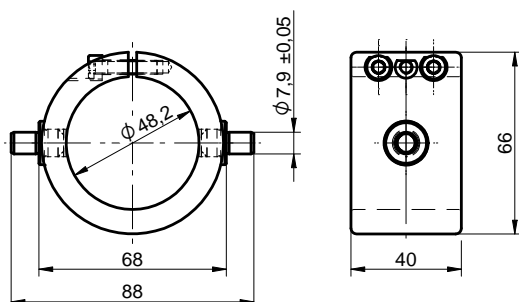
**Lagerbock 42 mm – Art.-Nr.: 750364001
für Gabelkopf**



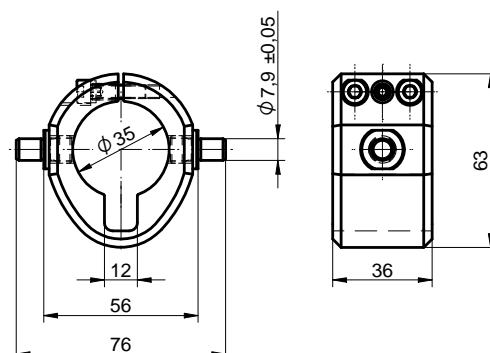
**Lagerbock 62 mm – Art.-Nr.: 750323401
für Gabelkopf**



**Pendelzapfenbefestigung Picolo XL - Art.-Nr.: 750440901
Spannring mit Schrauben am Gehäuse fixierbar**



**Pendelzapfenbefestigung Picolo 0 - Art.-Nr.: 754068901
Spannring mit Schrauben am Gehäuse fixierbar**



elero Linearantriebe



elero GmbH **Linearantriebstechnik**

Technik/Vertrieb

Naßäckerstraße 11
07381 Pößneck
T +49 3647 4607-0
F +49 3647 4607-42

Auftragsbearbeitung

Linsenhofer Straße 65
72660 Beuren
T +49 7025 13-02
F +49 7025 13-212

info@elero-linear.de
www.elero-linear.com

**Weitere technische Informationen finden Sie auf
unserer Homepage unter der Rubrik Service/Anleitungen.**