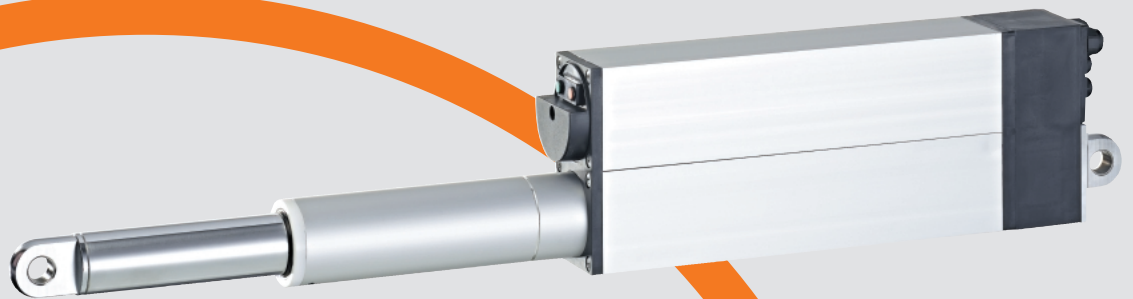




*Unser Eleganter
mit der kompakten
Bauform*



Linearantriebe Kompakt



Antriebsbeschreibung · Einsatzgebiete

Linearantriebe der Baureihe »Kompakt« sind vielseitige Schubkolbenantriebe in Kompaktbauweise für

- Verriegelungen von Rolltüren
- Kippvorrichtungen
- Betätigen von Drehklappen
- Versenkfenster
- Hubtische
u.v.a.m.

Die Fakten

	Kompakt
Schubkraft (N)	400 – 15.000
Hubgeschwindigkeit (mm/s)	1,5 – 65
Hublängen (mm)	max. 1000 ⁽¹⁾
Betriebsspannung	400 V 3 AC oder 24 V DC
Steuerspannung	230 V 1 AC oder 24 V DC
Temperaturbereich (°C)	-10 bis + 50
Schutzart	IP 54
Kolbenstange	verdrehgesichert
Doppelabstreifring	am Kolbenaustritt
Endabschaltung	mit elektronischen Endschalter
Bauform	extrem kurz, durch besondere elero-Technik

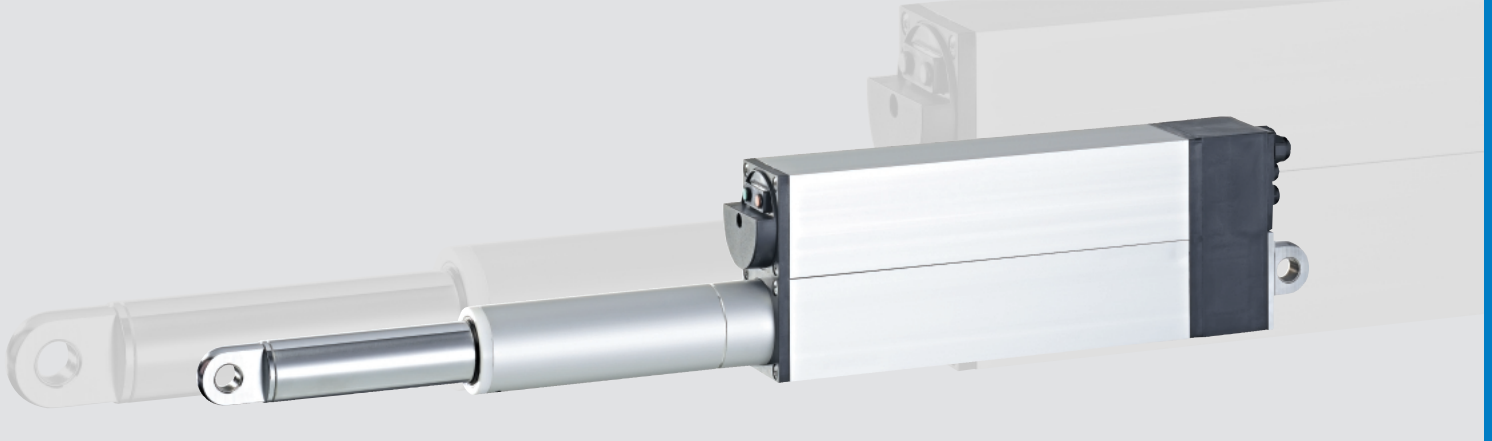
⁽¹⁾ Bei kleinen Hubgeschwindigkeiten und gleichzeitig großen Hublängen ist es möglich, dass auf Grund der zulässigen Einschaltdauer nicht der ganze Hubweg auf einmal gefahren werden kann.

Schubkraft (N) und Hubgeschwindigkeiten (mm/s)

Variante	400 V Drehstrom 50 Hz ED: S3/15%			24 V DC ED: S3/15%			24 V DC ED: S1			Anzahl zusätzl. Planeten- stufen	Nur mit Bremsen lieferbar
	Hub- geschw. (mm/s)	Schubkraft (N)	Nennstrom (A)	Hub- geschw. (mm/s)	Schubkraft (N)	Nennstrom (A)	Hub- geschw. (mm/s)	Schubkraft (N)	Nennstrom (A)		
A	65	1.000	1,3	55	700	10	-	-	-	-	x
B	45	1.500	1,3	35	1.000	10	-	-	-	-	x
C	17	4.000	1,3	17	1.500	10	22	400	5	-	x
D	12	7.000	1,3	12	2.600	10	15	1.000	5	-	x
E	7	12.000	1,3	7	5.500	10	9,5	1.800	5	-	-
F	5,5	15.000	1,3	4,5	8.000	10	5,5	2.500	5	1	-
G	4	15.000	1,3	3	11.000	10	4	4.500	5	1	-
H	2	15.000	1,3	2	15.000	8	2,5	8.500	5	1	-
I	1,6	15.000	1,3	1,5	15.000	5	1,5	15.000	5	1	-

Anmerkung: Alle technischen Daten sind Durchschnittswerte und beziehen sich auf eine Umgebungstemperatur von 20 °C. Die Hubgeschwindigkeit eines Gleichstromantriebes ist last- und temperaturabhängig.

“Unsere Eleganten”



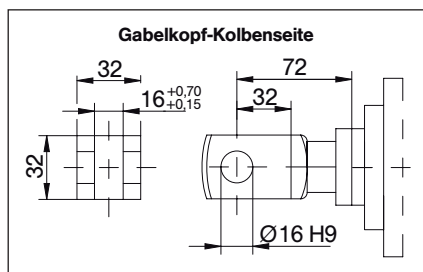
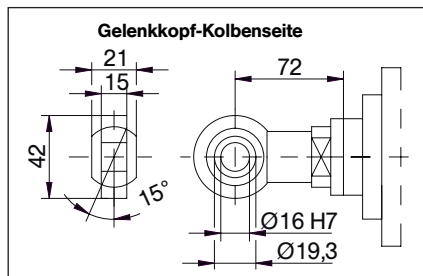
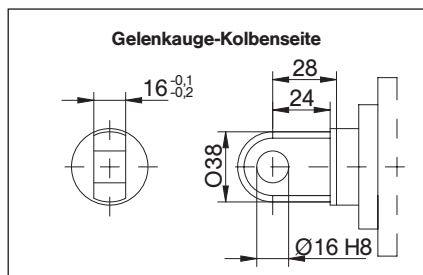
Optionen

- analoger Ausgang 0 - 10 V
- Bremse
- standardisierte Befestigungselemente
- Befestigungen 90° gedreht

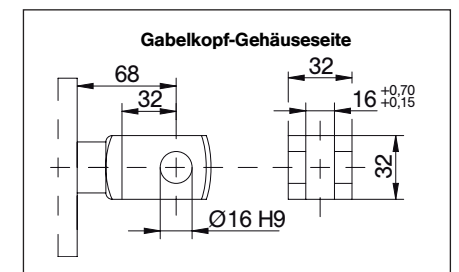
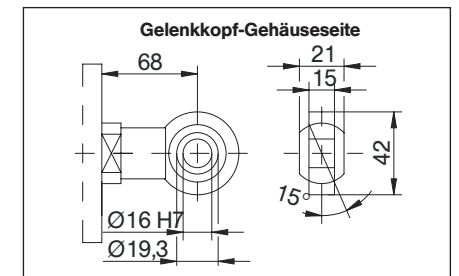
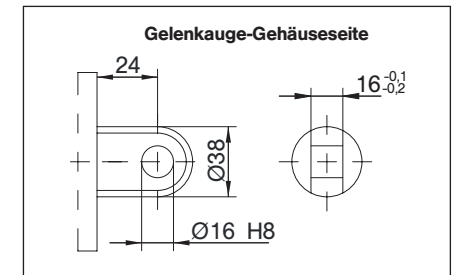
Andere Hublängen, Sonder-
spannungen, Schaltungs-
varianten, Kabeltypen sowie
zusätzliche Ausstattung
(Faltenbalg, Kugelumlau-
f-spindel, Steckeranschluß, . . .)
auf Anfrage.

Befestigungsarten

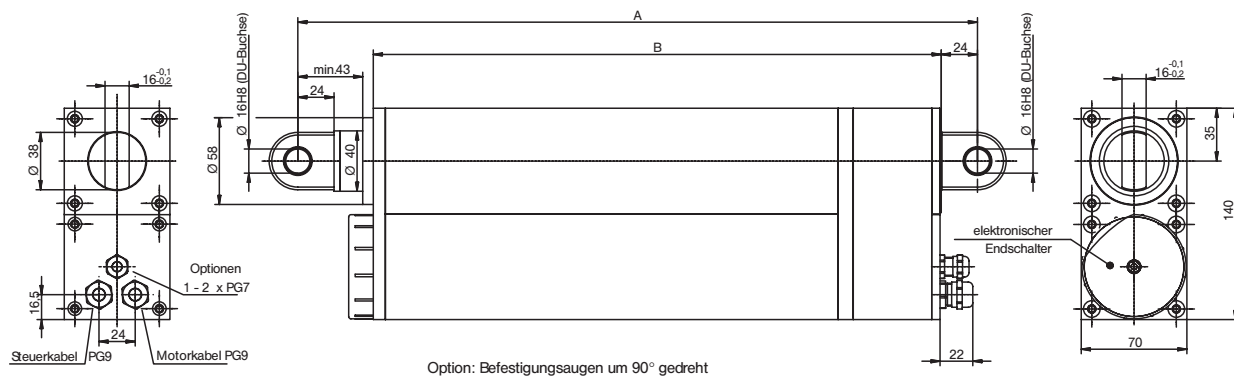
Kolbenseite



Gehäuseseite



Technische Daten und Maße



Maß A

Hublänge	Maß A	
	min.	max.
200	450*	650*
250	500	750
300	550	850
350	600	950
400	650	1050
450	700	1150
500	800	1300
600	900	1500
700	1000	1700
800	1100	1900
900	1200	2100
1000	1300	2300

Maß A vergrößert sich beim Anbau von
 – je Gabelkopf/Gelenkkopf: + 44 mm
 – gefedertem Gelenkauge: + 75 mm

*ACHTUNG:

Bei Körpermaß 378 mm vergrößert sich
 Maß A um 50 mm.

Maß B

Grundausführung	376
Mit zusätzl. Planetenstufe und (Potentiometer oder Bremse)	378
Mit Bremse und Potentiometer	378

elero GmbH

Linearantriebstechnik

Naßäckerstraße 11

D-07381 Pöbneck

Telefon +49 (0) 3647 / 46 07-0

Fax Zentrale +49 (0) 3647 / 46 07-40

Fax Einkauf -41 / Verkauf -42

Stammsitz:

Linsenhofer Str. 59-63

D-72660 Beuren

Telefon +49 (0) 70 25 / 13-02

Fax Zentrale +49 (0) 70 25 / 13-212

info@elero-linear.de

www.elero-linear.com