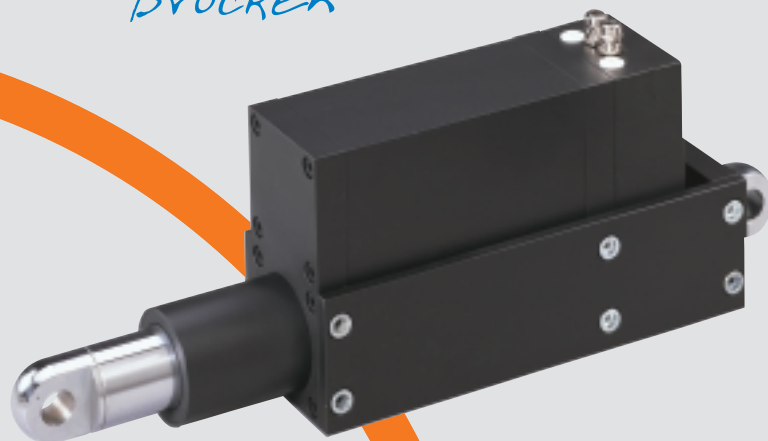
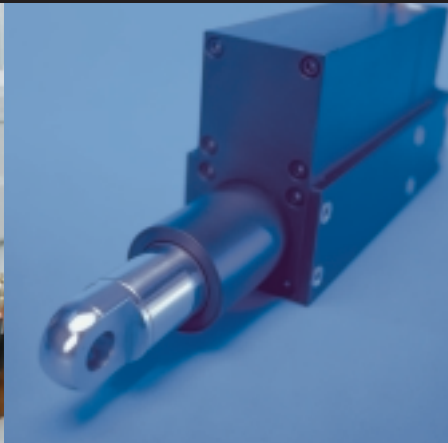




*Unser Kräftigster
für ganz harte
Brocken*



Linearantriebe Vario 1 und 2



Antriebsbeschreibung · Einsatzgebiete · Optionen

Linearantriebe der Baureihe "Vario" zeichnen sich aus durch

- hohe Leistungsfähigkeit bei geringem Platzbedarf
- robuste Bauweise
- hohe statische Belastbarkeit
- anwendungsgerechte Konzeption durch vielseitig kombinierbares Baukastensystem
- minimalen Wartungsaufwand
- optimalen Schutz gegen Verschmutzung und äußere Einflüsse
- exakte Positionierbarkeit durch elektronische Schalter für zwei End- und eine Zwischenlage sowie optionale Ausgabe eines hubabhängigen Analogsignals

Die Fakten

	Vario 1	Vario 2
Schubkraft (N)	40	100
Hubgeschwindigkeit (mm/s)	1-70	
Standardhublänge (mm)	max. 800	max. 1000
Betriebsspannung	400 V/3 AC, 50 Hz	400 V/3 AC, 50 Hz auf Anfrage 230 V/1 AC
Steuerspannung elektronische Endschalter	24 V DC oder 230 V AC (in Abhängigkeit der verwendeten Leistungsschütze oder SPS wählen)	
Betriebsspannung analoger Ausgang	24 V DC / 20 mA	
Temperaturbereich (°C)	-10 bis + 50	
Schutzart	IP 54	
Kolbenstange	verdrehgesichert	
Doppelabstreifring	am Kolbenaustritt	
Gerätegehäuse	schwarz lackiert	
Länge des Anschlußkabels (m)	1,5	

Einsatzgebiete

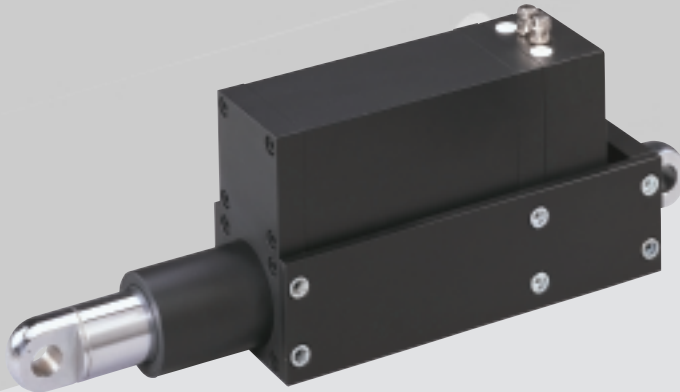
- Sondermaschinenbau
- Fördertechnik
- Fahrleitungsbau
- Schiffbau
- Nachrichtentechnik

Optionen

- Bremse
- Analogausgang zur Ausgabe eines hubabhängigen Spannungssignals (0...10V)
- Impulsgeber
- Gabelkopf nach DIN 71752
- Gelenklager nach DIN 648
- Gewindebolzen M20 x38

Andere Hublängen, Sonderspannungen, Schaltungsvarianten, Kabeltypen, Sonderlackierung, sowie zusätzliche Ausstattung (Faltenbalg, Steckeranschluss, ...) auf Anfrage.

“Unsere Kräftigsten”



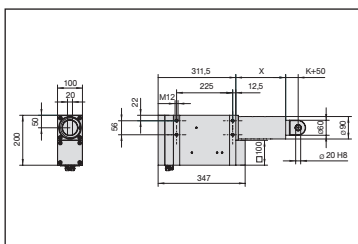
Vario 1

Schubkraft (N) und Hubgeschwindigkeiten (mm/s)

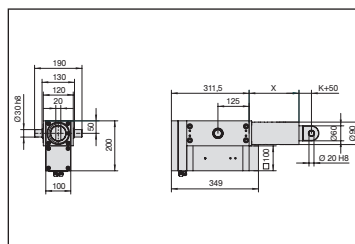
Variante	400 V-3 ED: S3 15% Schub-bzw. Zugkraft (kN)	Hubgeschw. (mm/s)	Spindel- abmessungen	Bremse vorgeschrieben	Stromaufnahme (A)	Leistung (VA)
A	10	70	KGT 32x10	ja	3	2100
B	15	50	KGT 32x10	ja	3	2100
C	4	50	Tr 40x7	ja	3	2100
D	8	30	Tr 40x7	ja	3	2100
E	15	20	Tr 40x7	ja	3	2100
F	30	10	Tr 40x7	nein	3	2100
G	40	6	Tr 40x7	nein	3	2100
H	40	3	Tr 40x7	nein	1,7	1200
I	40	1	Tr 40x7	nein	1,7	1200

Alle technischen Daten sind Durchschnittswerte und beziehen sich auf eine Umgebungstemperatur von 20 °C

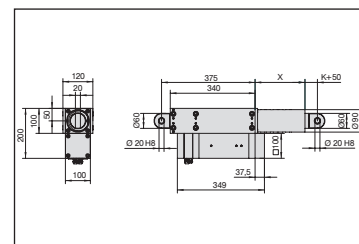
Befestigungsarten Vario 1



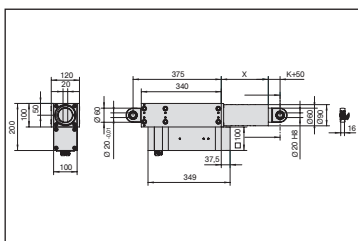
Gewindebohrungen / Auge



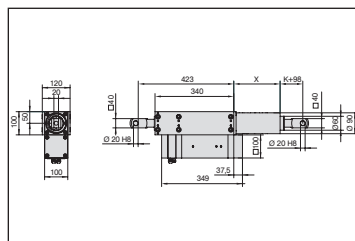
Pendelzapfen / Auge



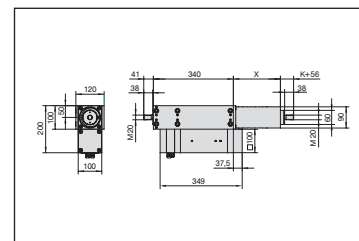
Auge / Auge



Auge mit Gelenklager / Auge mit Gelenklager

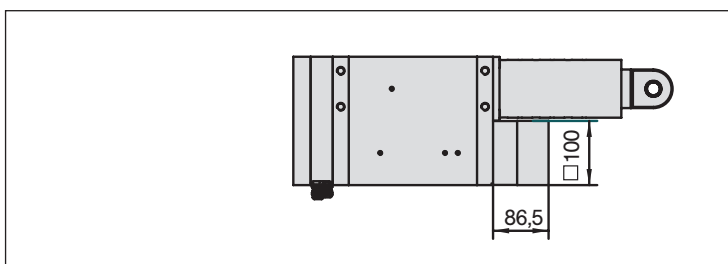


Gabelkopf / Gabelkopf

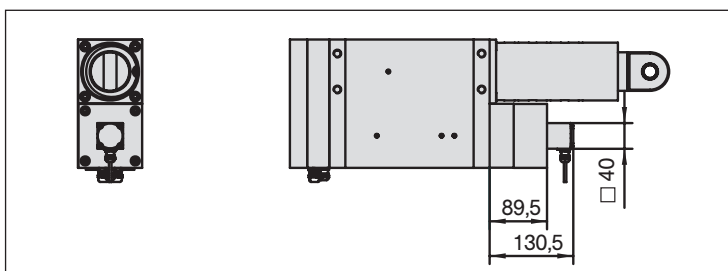


Gewindebolzen / Gewindebolzen

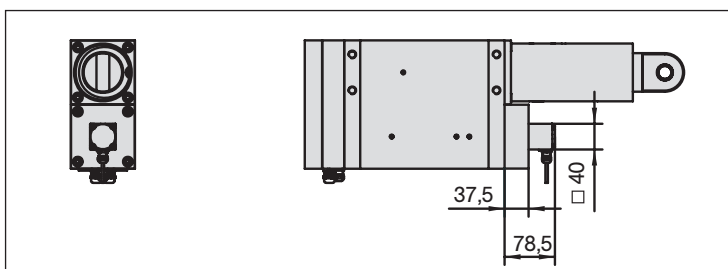
Optionen Vario 1



Ausführung mit Bremse



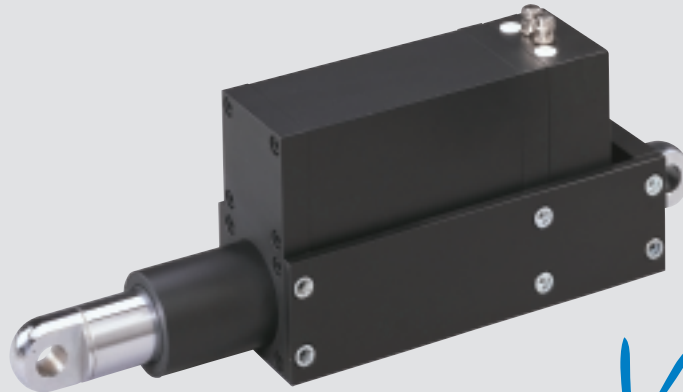
Ausführung mit Bremse und Impulsgeber



Ausführung mit Impulsgeber

Hublänge (mm)	200	400	600	800
Maß X (mm)	200	400	650	850

Variante	A	B	C	D	E	F	G	H	I
Maß K (mm)	15	15	0	0	0	0	0	0	0



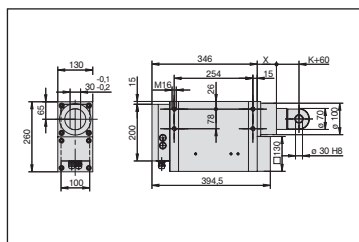
Vario 2

Schubkraft (N) und Hubgeschwindigkeiten (mm/s)

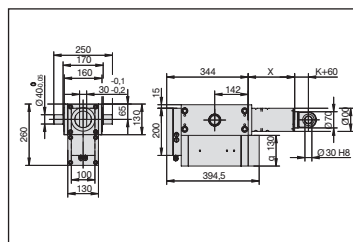
Variante	400 V-3 ED: S3 15% Schub- bzw. Zugkraft (kN)	Hubgeschw. (mm/s)	Spindel- abmessungen	Bremse vorgeschrieben	Stromaufnahme (A)	Leistung (VA)
A	20	70	KGT 40x10	ja	6	4160
B	45	35	KGT 40x10	ja	6	4160
C	10	55	Tr 50x8	ja	6	4160
D	16	30	Tr 50x8	ja	6	4160
E	30	20	Tr 50x8	ja	6	4160
F	60	10	Tr 50x8	ja	6	4160
G	100	5	Tr 50x8	ja	6	4160
H	100	2	Tr 50x8	ja	3	2080
I	100	1	Tr 50x8	ja	2,5	1730

Alle technischen Daten sind Durchschnittswerte und beziehen sich auf eine Umgebungstemperatur von 20 °C

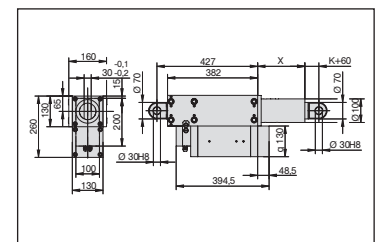
Befestigungsarten Vario 2



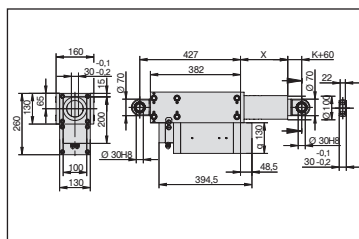
Gewindebohrungen / Auge



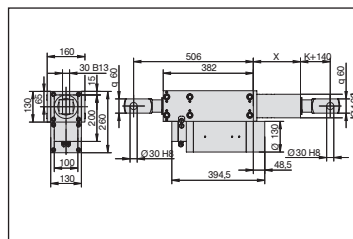
Pendelzapfen / Auge



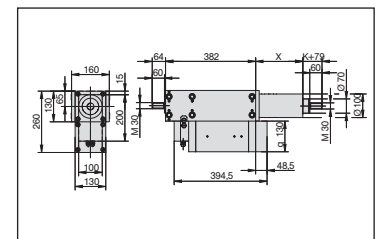
Auge / Auge



Auge mit Gelenklager / Auge mit Gelenklager



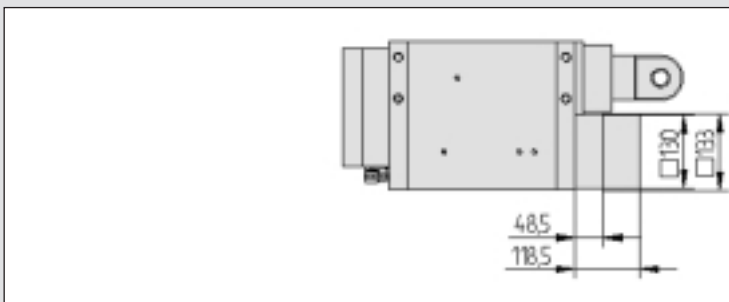
Gabelkopf / Gabelkopf



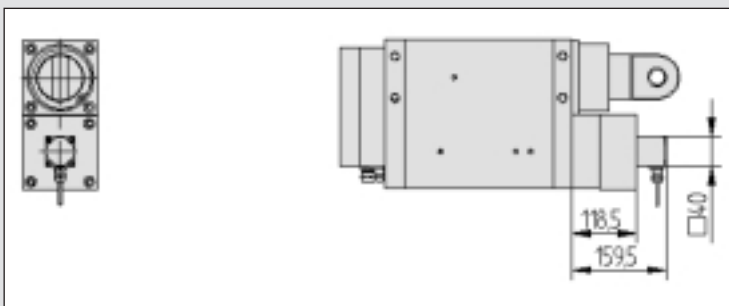
Gewindebolzen / Gewindebolzen

Vario 2

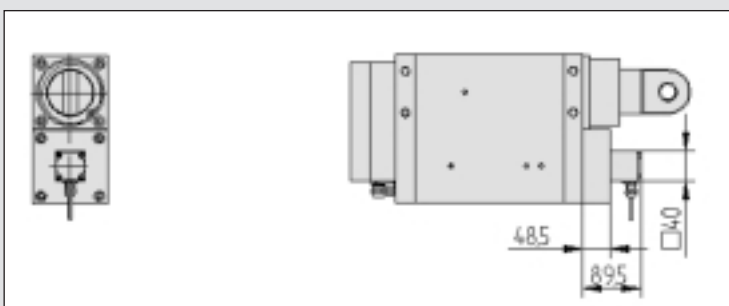
Optionen Vario 2



Ausführung mit Bremse



Ausführung mit Bremse und Impulsgeber



Ausführung mit Impulsgeber

Hublänge (mm)	200	400	600	800
Maß X (mm)	200	400	700	900

Variante	A	B	C	D	E	F	G	H	I
Maß K (mm)	15	15	0	0	0	0	0	0	0

elero GmbH Linearantriebstechnik

Naßäckerstraße 11

D-07381 Pöbneck

Telefon +49 (0) 3647 / 46 07-0

Fax Zentrale +49 (0) 3647 / 46 07-40

Fax Einkauf -41 / Verkauf -42

Stammsitz:

Linsenhofer Str. 59-63

D-72660 Beuren

Telefon +49 (0) 70 25 / 13-02

Fax Zentrale +49 (0) 70 25 / 13-212

info@elero-linear.de

www.elero-linear.com